

愛知県の行政機構

2024

Organization of the *Aichi Prefectural Government*



Memo

目次

Contents

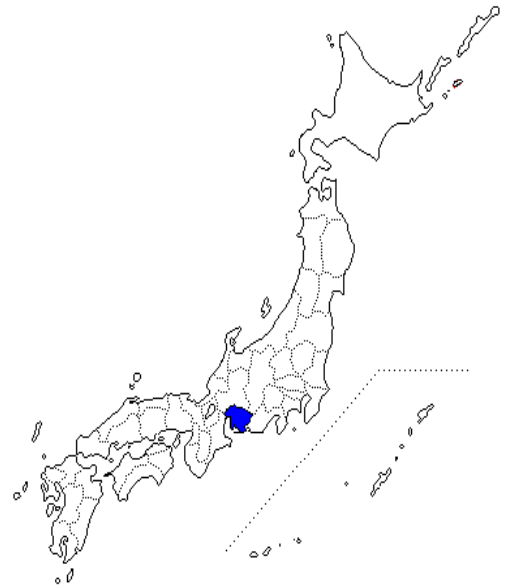
愛知県のようにす	(Introduction to Aichi Prefecture)	1
県章及びシンボル	(Prefectural Emblem and Symbols)	2
県政のしくみ	(Structure of the Prefectural Administration).....	3
議会・議会事務局	(Aichi Prefectural Assembly and Office)	4
知事部局	(Aichi Prefectural Government).....	5
政策企画局	(Bureau of Policy Planning).....	6
総務局	(Bureau of General Affairs)	7
人事局	(Bureau of Human Resources)	8
防災安全局	(Bureau of Disaster Prevention and Security).....	8
県民文化局	(Bureau of Community and Cultural Affairs).....	9
環境局	(Bureau of the Environment)	10
福祉局	(Bureau of Public Welfare).....	11
保健医療局	(Bureau of Health and Medical Care)	12
経済産業局	(Bureau of Economy and Industry).....	13
労働局	(Bureau of Labor).....	14
観光コンベンション局	(Bureau of Tourism and Conventions).....	14
農業水産局	(Bureau of Agriculture and Fisheries).....	15
農林基盤局	(Bureau of Agriculture and Forestry Infrastructure).....	16
建設局	(Bureau of Construction).....	17
都市・交通局	(Bureau of Urban Development and Transportation).....	18
建築局	(Bureau of Housing).....	18
スポーツ局	(Bureau of Sports).....	19
会計局	(Office of the Treasury)	19
企業庁	(Aichi Public Enterprise Bureau).....	20
病院事業庁	(Aichi Hospital Management Bureau)	20
各種行政委員会及び委員	(Administrative Commissions)	
愛知県教育委員会事務局	(Aichi Prefectural Board of Education Office).....	21
愛知県警察本部	(Aichi Prefectural Police Headquarters).....	22
愛知県選挙管理委員会事務局	(Aichi Prefectural Election Management Commission Office)	24
愛知県監査委員事務局	(Aichi Prefectural Inspection Commissioners' Office).....	24
愛知県人事委員会事務局	(Aichi Prefectural Personnel Commission Office)	24
愛知県労働委員会事務局	(Aichi Prefectural Labor Relations Commission Office).....	24
愛知県収用委員会事務局	(Aichi Prefectural Land Expropriation Commission Office).....	24
愛知海区漁業調整委員会	(Aichi Prefectural Marine Zone Fisheries Coordination Commission)	24
愛知県内水面漁場管理委員会	(Aichi Prefectural Freshwater Fisheries Management Commission)	24
主な庁舎名及び所在地	(Prefectural Office Buildings and Addresses).....	25
公の施設	(Public Facilities)	26
県の関与する主な団体	(Related Organizations)	28
主な職名	(Official Titles).....	30

愛知県のように

General Introduction to Aichi Prefecture

愛知県は日本列島のほぼ中央にあり、南は太平洋に面しています。面積は約 5,173 平方 km で、約 747 万人が住んでいます。気候は年平均気温約 18 度と、四季を通じておだやかです。

西部から東南部にかけての一带は広大な平野となっており、名古屋大都市圏と東三河都市圏が形成されています。この地帯は工業がさかんで、自動車、工作機械などを基幹産業として発展しており、また、繊維、陶磁器などの伝統的な地場産業とも均衡を保って共存しています。愛知県の製造品出荷額等は、1977 年以来、連続して全国第一位を占めています。

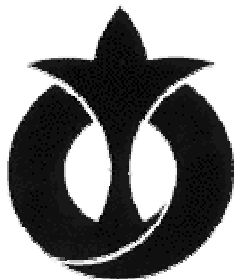


モノづくり産業を始め世界に誇りうる産業力、経済力、豊かな文化力、地域力を更に高め、国際的な交流の一大拠点として発展していくことを目指しています。

Aichi Prefecture is located approximately in the middle of the Japanese archipelago, with the Pacific Ocean on its southern shores. The prefecture spans an area of about 5,173 square kilometers and has a population of approximately 7.5 million. The weather in Aichi is moderate all year round, with the annual mean temperature about 18 degrees centigrade.

Wide plains run from the west to the southeast, incorporating the Nagoya metropolitan and Higashi Mikawa city zones. These areas are known for their prosperous manufacturing sector, which includes automobile and machine tool industries. These industries have developed rapidly and show balanced growth with the more traditional textile and ceramic industries. In fact, the monetary value of product shipments from Aichi Prefecture has led Japan every year since 1977.

Aichi possesses world-class industrial strength supported by its quality manufacturing sector, as well as a vigorous economy and flourishing culture. Building further on such regional advantages, Aichi will continue to thrive as a major center for international exchange.



愛知県章（1950年選定）

太平洋に面した県の海外発展性を印象付ける旭日波頭と「あいち」のひらがなを図案化したもの。

Prefectural Emblem (Since 1950)

This emblem symbolizes the waves of the Pacific Ocean, representing Aichi's attention to international relations. This design also incorporates the Japanese characters "あいち" for the name Aichi.



県の花 カキツバタ（1954年選定）

歴史上愛知県にとってゆかりのある花で、知立市の群生が有名。

Prefectural Flower: Iris (Since 1954)

The iris has historically been a favorite of the people of Aichi. The great field of iris in Chiryu City is very famous.



県の木 ハナノキ（1966年選定）

愛知県を中心に中部地方に自生。秋には紅葉し、花のように鮮やか。

Prefectural Tree: Red Maple (Since 1966)

The red maple is native to Aichi and other parts of central Japan. The leaves of this tree turn red in autumn, like brilliant red flowers.



県鳥 コノハズク（1965年選定）

フクロウ科の渡り鳥で鳳来寺山はその鳴き声の名所。

Prefectural Bird: Scops Owl (Since 1965)

The characteristic call of this migratory owl has brought nationwide recognition to Mt. Horaiji, one of Aichi's most beautiful mountains.



県魚 クルマエビ（1990年選定）

全国で親しまれている代表的なエビの一つ。

Prefectural Fish: "Kuruma" Prawn (Since 1990)

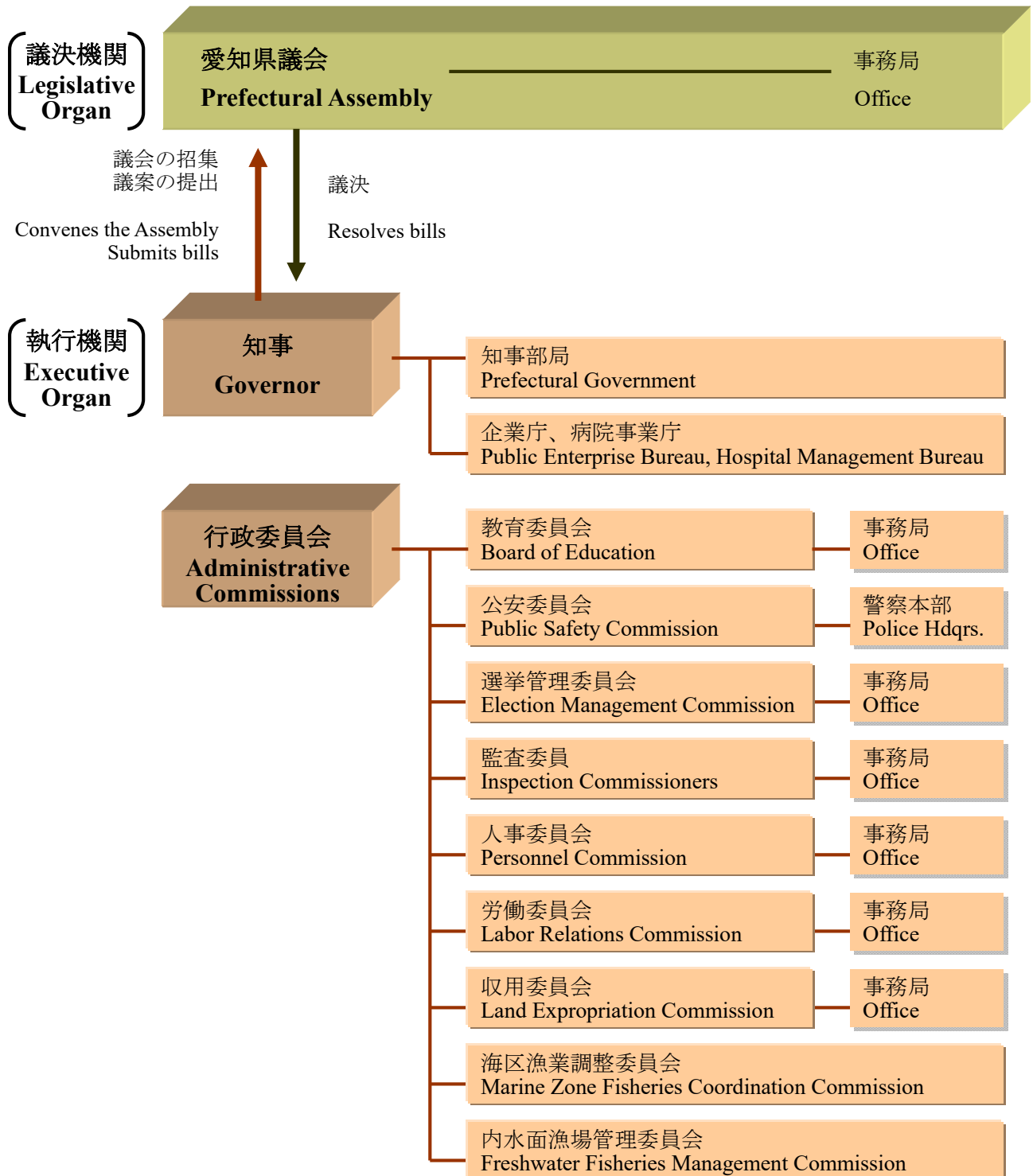
The "Kuruma" prawn is one of Japan's favorite shellfish.

県政のしくみ

Structure of the Prefectural Administration

県行政は意思決定機関である議決機関及び県の行政事務を管理執行する執行機関とで構成されています。議決機関は県議会であり、執行機関は地方公共団体の長である知事、行政委員会である委員会及び委員です。

The Aichi Prefectural Government comprises a legislative organ, responsible for the Prefecture’s decision-making process, and an executive organ, responsible for administrative affairs. The Aichi Prefectural Assembly is the decision-making body; the Governor, head of the Prefectural Government, and the Administrative Commissions and Commissioners together comprise the executive organ.



愛知県議会・議会事務局

Aichi Prefectural Assembly / Aichi Prefectural Assembly Office

議会は、県の議決機関であり、条例の制定・改廃、予算の決定、決算の認定等の議決、副知事、監査委員等の任命に係る同意、その他調査等の権限を持っています。

The Prefectural Assembly is the legislative organ that establishes, changes, or abrogates prefectural ordinances, determines the budget, and gives approval for the settling of accounts. The Assembly also approves the appointment of the Vice-Governors and the Inspection Commissioners, and has the power to conduct inspections.

愛知県議会

議長
副議長

Aichi Prefectural Assembly

Chairperson
Vice-Chairperson

本会議
定例議会
臨時議会

Plenary Session
Regular Session
Extraordinary Session

常任委員会

総務企画委員会
県民環境委員会
福祉医療委員会
経済労働委員会
農林水産委員会
建設委員会
教育・スポーツ委員会
警察委員会

Standing Committees
General Affairs and Planning Committee
Community and Environment Committee
Public Welfare and Medicine Committee
Economy and Labor Committee
Agriculture, Forestry, and Fisheries Committee
Construction Committee
Education and Sports Committee
Public Security Committee

議会運営委員会

Session Steering Committee

特別委員会

デジタル化・地方創生調査特別委員会
カーボンニュートラル調査特別委員会
安全・安心対策特別委員会
子ども・子育て対策特別委員会
アジア・アジアパラ競技大会推進特別委員会

Special Committees
Digitalization and Regional Revitalization Research Special Committee
Carbon Neutral Research Special Committee
Safety and Security Measures Special Committee
Child and Child-rearing Measures Special Committee
Asian Games and Asian Para Games Promotion Special Committee

議会事務局

総務課
秘書室
議事課
調査課

Aichi Prefectural Assembly Office

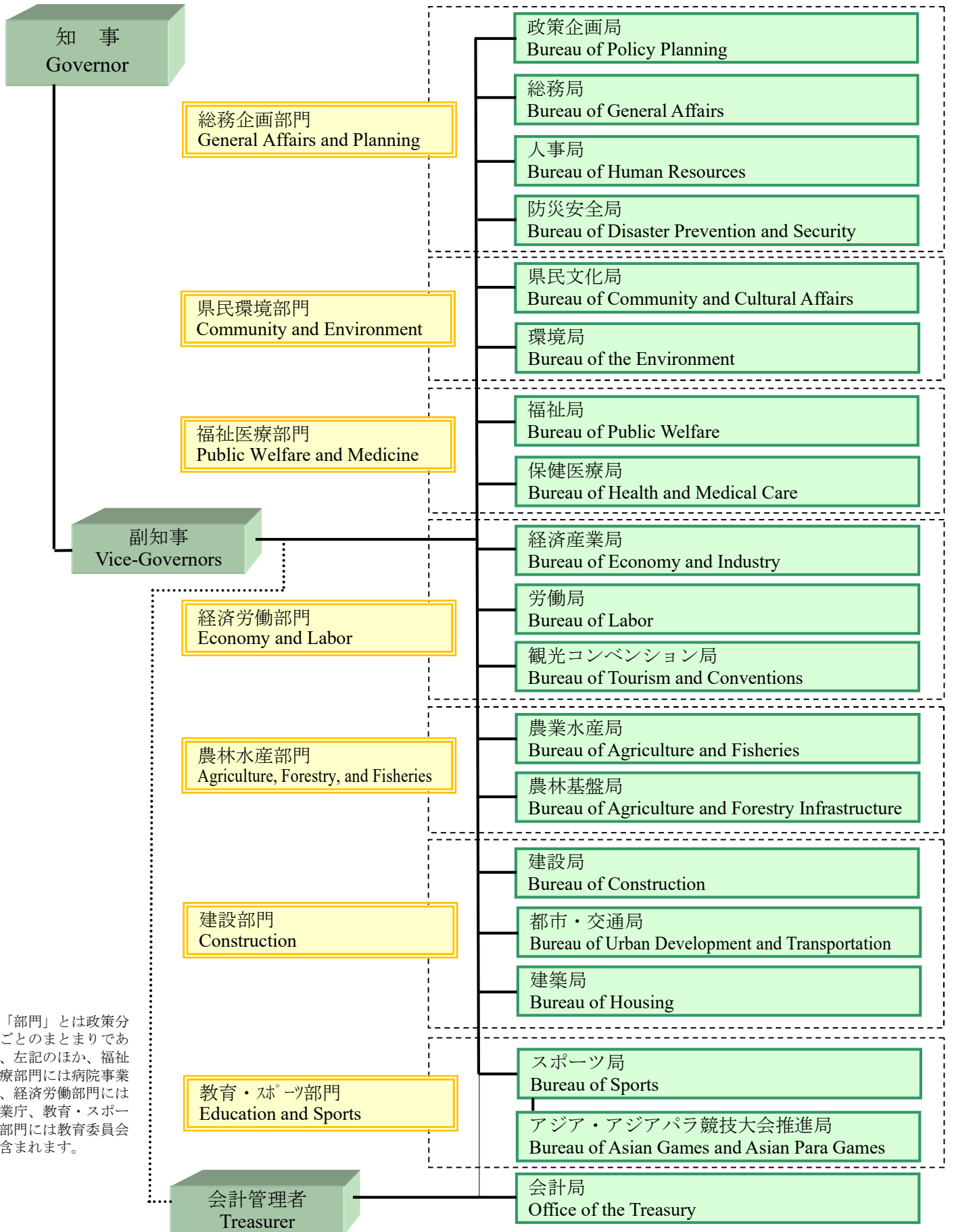
General Affairs Division
Secretariat
Proceedings Division
Research Division

知事部局

Aichi Prefectural Government

知事の事務を分掌させるため、17局及び会計局を設置しています。

The Governor is responsible for the administration of the Prefectural Government, which is distributed among 17 different Bureaus and the Office of the Treasury.



※「部門」とは政策分野ごとのまとまりであり、左記のほか、福祉医療部門には病院事業庁、経済労働部門には企業庁、教育・スポーツ部門には教育委員会が含まれます。

政策企画局 Bureau of Policy Planning

秘書課

Secretariat

広報広聴課

Public Relations Division

企画調整部

Planning and Coordination Department

政策調整課

Coordination Division

企画課

Planning Division

愛知万博20周年記念事業推進室

Aichi Expo 20th Anniversary Project Section

地方創生課

Regional Revitalization Division

〔国際監〕

〔Executive Director, International Relations〕

国際課

International Affairs Division

〔ジブリパーク推進監〕

〔Executive Director, Ghibli Park〕

ジブリパーク推進課

Ghibli Park Division

※「秘書課」及び「広報広聴課」は、「部長」及び「事業監」の所掌に属しません。

<地方機関>

東京事務所

Tokyo Office

知事部局には、局内に一定の業務内容でまとめた「部」を設置しています。

また、局の業務を課（又は室）単位で切り分けて、「部長」と「事業監」で分掌しています。

総務局

Bureau of General Affairs

総務部

総務課

法務文書課

市町村課

地域振興室

情報政策課

DX推進室

財務部

財政課

資金企画課

税務課

税務電子化推進室

財産管理課

General Affairs Department

General Affairs Division

Legal Affairs and Documents Division

Municipalities Division

Regional Development Section

Information Policy Division

DX Section

Financial Affairs Department

Budget Management Division

Finance Planning Division

Tax Administration Division

Tax Digitalization Section

Property Management Division

<地方機関>

東三河総局

新城設楽振興事務所

県民事務所

(例) 尾張県民事務所

公文書館

県税事務所

(例) 名古屋東部県税事務所

安城県税センター

Higashi Mikawa Bureau

Shinshiro-Shitara Development Office

Citizens Affairs Office

Owari Citizens Affairs Office

Aichi Prefectural Archives

Taxation Office

Nagoya-tobu Taxation Office

Anjo Taxation Center

「愛知県〇〇事務所」と表記する場合は
ABC Office, Aichi Prefectural Government
となります。

人事局

Bureau of Human Resources

〔人事管理監〕

人事課

監察室

職員厚生課

総務事務管理課

(総務事務センター)

〔Executive Director, Human Resources Management〕

Personnel Division

Inspection Section

Employee Welfare Division

Administrative Integration Division

(Shared Service Center)

<地方機関>

自治研修所

Aichi Civil Service Personnel Training Institute

防災安全局

Bureau of Disaster Prevention and Security

防災部

防災危機管理課

防災拠点推進室

災害対策課

消防保安課

産業保安室

Disaster Prevention Department

Disaster Prevention and Crisis Management Division

Disaster Prevention Base Section

Emergency Response Division

Fire Prevention and Industrial Safety Division

Industrial Safety Section

〔県民安全監〕

県民安全課

〔Executive Director, Citizens Security〕

Citizens Security Division

<地方機関>

消防学校

Aichi Fire Brigade Training School

県民文化局

Bureau of Community and Cultural Affairs

県民生活部

県民総務課

県民生活課

(愛知県県民相談・情報センター)

(愛知県消費生活総合センター)

(愛知県旅券センター)

社会活動推進課

多文化共生推進室

(あいち NPO 交流プラザ)

統計課

Community Affairs Department

General Affairs Division

Citizens Services Division

(Aichi Prefectural Citizens Consultation and Information Center)

(Aichi Prefectural Comprehensive Consumer Center)

(Aichi Prefectural Passport Center)

Social Activities Promotion Division

Multicultural Society Section

(Aichi NPO Plaza)

Statistics Division

[学事振興監]

学事振興課

私学振興室

[Executive Director, Education Promotion]

Education Promotion Division

Private Education Promotion Section

[人権推進監]

人権推進課

[Executive Director, Human Rights]

Human Rights Division

[女性の活躍促進監]

男女共同参画推進課

[Executive Director, Women's Empowerment]

Gender Equality Division

文化部

文化芸術課

国際芸術祭推進室

文化財室

Cultural Affairs Department

Culture and Arts Division

Triennale Section

Cultural Properties Section

<地方機関>

愛知芸術文化センター

美術館

図書館

陶磁美術館

埋蔵文化財調査センター

あいち朝日遺跡ミュージアム

Aichi Arts Center

Aichi Prefectural Museum of Art

Aichi Prefectural Library

Aichi Prefectural Ceramic Museum

Archaeological Research Center

Aichi Asahi Site Museum

環境局

Bureau of the Environment

環境政策部

環境政策課

環境活動推進課

水大気環境課

生活環境地盤対策室

自然環境課

Environmental Policy Department

Policy Division

Environmental Activities Division

Water and Air Environment Division

Living Environment and Ground Subsidence Section

Natural Environment Division

〔地球温暖化対策監〕

地球温暖化対策課

〔Executive Director, Global Warming Prevention〕

Global Warming Prevention Division

〔資源循環推進監〕

資源循環推進課

産業廃棄物適正処理推進室

〔Executive Director, Recycling and Waste Management〕

Recycling and Waste Management Division

Industrial Waste Management Section

<地方機関>

環境調査センター

東三河支所

Aichi Environmental Research Center

Higashi Mikawa Branch Laboratory

福祉局

Bureau of Public Welfare

福祉部

福祉総務課

監査指導室

地域福祉課

障害福祉課

医療療育支援室

Public Welfare Department

General Affairs Division

Inspection and Guidance Section

Community Welfare Division

Disabled Persons Welfare Division

Developmental Disability Support Section

〔介護推進監〕

高齢福祉課

地域包括ケア・認知症施策推進室

〔Executive Director, Nursing Care〕

Senior Citizens Welfare Division

Regional Comprehensive Care and Dementia Section

〔子ども家庭推進監〕

児童家庭課

子育て支援課

〔Executive Director, Children and Families Policies〕

Children and Families Division

Parenting Assistance Division

<地方機関>

女性相談支援センター

医療療育総合センター

福祉相談センター

(福祉事務所)

(児童・障害者相談センター)

児童相談センター

愛知学園

Counseling and Support Center for Women

Aichi Developmental Disability Center

Public Welfare Consultation Center

(Public Welfare Office)

(Consultation Center for Children and the Disabled)

Consultation Center for Children's Affairs

Aichi Gakuen, Support Center for Maltreated and Problem Children

保健医療局

Bureau of Health and Medical Care

健康医務部

医療計画課

健康対策課

医務課

地域医療支援室

こころの健康推進室

国民健康保険課

Health and Medical Affairs Department

Medical Planning Division

Health Promotion Division

Medical Affairs Division

Regional Medical Support Section

Mental Health Section

National Health Insurance Division

〔感染症対策監〕

感染症対策課

〔Executive Director, Infectious Diseases〕

Infectious Diseases Division

生活衛生部

生活衛生課

医薬安全課

Environmental Health Department

Environmental Health Division

Pharmaceutical Safety Division

<地方機関>

保健所

総合看護専門学校

精神保健福祉センター

衛生研究所

(食品衛生検査所)

動物愛護センター

Health Center

Aichi Prefectural School of General Nursing

Aichi Prefectural Mental Health Welfare Center

Aichi Prefectural Institute of Public Health

(Aichi Prefectural Food Inspection Center)

Aichi Prefectural Animal Protection Center

経済産業局

Bureau of Economy and Industry

産業部

産業政策課

産業振興課

次世代産業室

産業科学技術課

水素社会実装推進室

産業立地通商課

Industry Department

Policy Division

Industry Promotion Division

Next Generation Industry Section

Industry and Science Technology Division

Hydrogen Promotion Section

Investment and Trade Division

中小企業部

中小企業金融課

商業流通課

(計量センター)

Enterprise Department

Enterprise Finance Division

Commerce and Distribution Division

(Weights and Measures Center)

革新事業創造部

イノベーション企画課

スタートアップ推進課

海外連携推進課

Innovative Business Creation Department

Innovation Planning Division

Startup Division

Overseas Collaboration Division

<地方機関>

あいち産業科学技術総合センター

瀬戸窯業試験場

産業技術センター

常滑窯業試験場

三河窯業試験場

食品工業技術センター

尾張繊維技術センター

三河繊維技術センター

Aichi Center for Industry and Science Technology

Seto Ceramic Research Institute

Industrial Research Center

Tokoname Ceramic Research Institute

Mikawa Ceramic Research Institute

Food Research Center

Owari Textile Research Center

Mikawa Textile Research Center

労働局
Bureau of Labor

〔就業推進監〕

労働福祉課
就業促進課
産業人材育成課

〔Executive Director, Employment Promotion〕

Labor Welfare Division
Employment Promotion Division
Human Resources Development Division

〔技能五輪・アビリンピック推進監〕

技能五輪・アビリンピック推進室

〔Executive Director, Skills Competition and Abilympics〕

Skills Competition and Abilympics Section

＜地方機関＞

県立高等技術専門校
(例) 名古屋高等技術専門校
愛知障害者職業能力開発校

Vocational Training Institute of Aichi Prefecture
Nagoya Vocational Training Institute of Aichi Prefecture
Aichi Vocational Training Institute for Disabled Persons

観光コンベンション局
Bureau of Tourism and Conventions

〔観光推進監〕

観光振興課
国際観光コンベンション課
国際展示場室

〔Executive Director, Tourism Promotion〕

Tourism Strategy Division
International Tourism and Convention Division
Exhibition Site Section

農業水産局

Bureau of Agriculture and Fisheries

農政部

農政課

組合検査指導室

食育消費流通課

農業振興課

農業経営課

農業イノベーション推進室

園芸農産課

Agricultural Policy Department

Policy Division

Cooperatives Inspection and Guidance Section

Food Education and Marketing Division

Agricultural Promotion Division

Agricultural Management and Technology Division

Agricultural Innovation Section

Agricultural Production Division

[畜産振興監]

畜産課

[Executive Director, Livestock Industry Promotion]

Livestock Industry Division

[水産振興監]

水産課

[Executive Director, Fisheries Promotion]

Fisheries Administration Division

<地方機関>

農林水産事務所

(例) 尾張農林水産事務所

一宮支所

幡豆農地整備出張所

農業普及指導センター

農業大学校

農業総合試験場

東三河農業研究所

山間農業研究所

病虫害防除所

家畜保健衛生所

(例) 中央家畜保健衛生所

豊田加茂支所

畜産総合センター

段戸山牧場

種鶏場

水産試験場

漁業生産研究所

内水面漁業研究所

Agriculture, Forestry, and Fisheries Office

Owari Agriculture, Forestry, and Fisheries Office

Ichinomiya Branch Office

Hazu Agricultural Land Improvement Branch Office

Agricultural Extension Center

Aichi College of Agriculture

Aichi Agricultural Research Center

Higashi Mikawa Agricultural Institute

Mountainous Region Agricultural Institute

Plant Disease and Insect Control Office

Livestock Hygiene Service Center

Central Livestock Hygiene Service Center

Toyota-Kamo Branch Office

Aichi Livestock and Poultry Breeding Center

Dandosan Heifer Raising Ranch

Poultry Breeding Ranch

Aichi Fisheries Research Institute

Marine Resources Research Center

Freshwater Resources Research Center

農林基盤局

Bureau of Agriculture and Forestry Infrastructure

農地部

農林総務課

農林技術管理室

農地計画課

農地整備課

Agricultural Land Department

General Affairs Division

Engineering Section

Land Planning Division

Land Improvement Division

林務部

林務課

あいちの木活用推進室

森林保全課

森と緑づくり推進室

Forestry Department

Forestry Administration Division

Aichi Wood Promotion Section

Forest Conservation Division

Forest and Greenery Promotion Section

<地方機関>

県有林事務所

森林・林業技術センター

あいち海上の森センター

Prefectural Forest Management Office

Aichi Forestry Research Institute

Aichi Kaisho Forest Center

建設局

Bureau of Construction

土木部

建設総務課

建設企画課

用地課

Public Works Department

General Affairs Division

Planning Division

Public Land Management Division

〔道路監〕

道路維持課

道路建設課

有料道路室

〔Executive Director, Road Construction〕

Road Maintenance Division

Road Construction Division

Tollway Section

〔治水防災対策監〕

上下水道課

指導管理室

河川課

砂防課

〔Executive Director, Flood Disaster Mitigation〕

Water and Sewerage Management Division

Guidance and Management Section

River Division

Sabo Division

〔水資源監〕

水資源課

〔Executive Director, Water Resources〕

Water Resources Division

<地方機関>

建設事務所

(例) 尾張建設事務所

尾張流域下水道出張所

西尾支所

Construction Office

Owari Construction Office

Owari Sewerage Branch, Owari Construction Office

Nishio Branch, Nishi Mikawa Construction Office

都市・交通局

Bureau of Urban Development and Transportation

都市基盤部

都市総務課

建設業・不動産業室

都市計画課

盛土対策室

都市整備課

公園緑地課

Urban Infrastructure Department

General Affairs Division

Construction and Real Estate Industries Section

City Planning Division

Embankment Section

Urban Development Division

Parks and Greenery Division

〔リニア・交通対策監〕

交通対策課

リニア事業推進室

〔Executive Director, Maglev and Public Transportation〕

Public Transportation Division

Maglev Project Section

〔港湾空港推進監〕

港湾課

航空空港課

〔Executive Director, Port, Harbor, and Airport Management〕

Port and Harbor Management Division

Civil Aviation Administration Division

<地方機関>

港務所

(例) 衣浦港務所

蒲郡出張所

Port and Harbor Management Office

Kinuura Port and Harbor Management Office

Gamagori Branch, Mikawa Port and Harbor Management Office

建築局

Bureau of Housing

公共建築部

住宅計画課

公営住宅課

県営住宅管理室

公共建築課

Public Building Department

Housing Planning Division

Public Housing Division

Prefectural Housing Administration Section

Public Building Construction and Maintenance Division

〔建築指導監〕

建築指導課

〔Executive Director, Building Regulations〕

Building Regulations Division

スポーツ局
Bureau of Sports

〔スポーツ監〕

スポーツ振興課

競技・施設課

愛知国際アリーナ課

〔Executive Director, Sports〕

Sports Events Division

Competitions and Facilities Division

Aichi International Arena Division

アジア・アジアパラ競技大会推進局
Bureau of Asian Games and Asian Para Games

〔アジア・アジアパラ競技大会推進監〕

企画調整課

計画推進課

〔Executive Director, Asian Games and Asian Para Games〕

Planning and Coordination Division

Project Promotion Division

会計局
Office of the Treasury

管理課

会計課

調達課

General Management Division

Accounting Division

Procurement Division

企業庁

Aichi Public Enterprise Bureau

管理部

総務課

経営管理課

水道部

水道計画課

水道事業課

企業立地部

企業誘致課

工務調整課

Administration Department

General Affairs Division

Management Division

Water Supply Department

Water Supply Planning Division

Water Supply Operation Division

Corporate Industry Location Department

Investment Promotion Division

Planning and Engineering Division

<地方機関>

水道事務所

(例) 愛知用水水道事務所

上野浄水場

尾張旭出張所

用地造成事務所

水質試験所

Water Works Office

Aichi Yosui Water Works Office

Ueno Water Treatment Plant

Owariasahi Branch, Aichi Yosui Water Works Office

Land Development Office

Water Quality Inspection Station

病院事業庁

Aichi Hospital Management Bureau

管理課

経営課

Administration Division

Management Division

<地方機関>

がんセンター

運用部

病院

研究所

精神医療センター

あいち小児保健医療総合センター

Aichi Cancer Center

Administration Office

Aichi Cancer Center Hospital

Aichi Cancer Center Research Institute

Aichi Psychiatric Medical Center

Aichi Children's Health and Medical Center

愛知県教育委員会事務局

Aichi Prefectural Board of Education Office

管理部

総務課

財務施設課

教職員課

福利課

教育部

あいちの学び推進課

中高一貫教育室

高等学校教育課

義務教育課

特別支援教育課

保健体育課

I C T 教育推進課

Administration Department

General Affairs Division

Financial Affairs and Facilities Division

Education Personnel Division

Education Personnel Welfare Division

Education Department

Aichi Learning Division

Unified Lower-Upper Secondary School Section

Upper Secondary Education Division

Compulsory Education Division

Special Needs Education Division

Physical Education Division

ICT Education Division

<地方機関>

教育事務所

(例) 尾張教育事務所

新城設楽支所

総合教育センター

農業教育共同実習所

県立高等学校

県立盲学校

県立聾学校

県立特別支援学校

Regional Education Office

Owari Regional Education Office

Shinshiro-Shitara Branch, Higashi Mikawa Regional Education Office

Education Center

Education Center Agricultural Training Workshop

Prefectural Upper Secondary School

Prefectural School for Children with Visual Impairments

Prefectural School for Hearing-Impaired Children

Prefectural School for Children with Physical Disabilities,
Intellectual Disabilities, and Health Impairments

愛知県警察本部
Aichi Prefectural Police Headquarters

総務部

総務課
情報管理課
広報課
留置管理課
会計課
施設課
装備課
聴聞官室

General Affairs Department

General Affairs Division
Information Management Division
Public Relations Division
Detention Management Division
Accounting Division
Facilities Division
Equipment Division
Public Hearing Division

警務部

警務課
住民サービス課
教養課
厚生課
監察官室

Police Administration Department

Police Administration Division
Civic Services Division
Education and Training Division
Welfare Division
Inspection Division

生活安全部

生活安全総務課
人身安全対策課
生活安全特別捜査課
少年課
保安課
生活経済課
情報技術戦略課
サイバー犯罪対策課
生活安全特別捜査隊

Community Safety Department

Community Safety Administration Division
Personal Safety Division
Community Safety Special Investigation Division
Juvenile Division
Safety Division
Living and Economic Affairs Division
Information Technology Strategy Division
Cyber Crime Control Division
Community Safety Special Investigation Unit

地域部

地域総務課
通信指令課
自動車警ら隊
鉄道警察隊

Community Police Affairs Department

Community Police Affairs Division
Communication and Command Division
Motor Patrol Unit
Railway Police Unit

警察職員の職名・階級も

「主な職名」に掲載しています (p.34)。

愛知県警察本部 (つづき)

Aichi Prefectural Police Headquarters (Continued)

刑事部

刑事総務課
情報分析捜査課
捜査第一課
捜査第二課
捜査第三課
鑑識課

Criminal Investigation Department

Criminal Investigation Administration Division
Information Analysis and Investigation Division
1st Criminal Investigation Division
2nd Criminal Investigation Division
3rd Criminal Investigation Division
Identification Division

組織犯罪対策局

組織犯罪対策課
捜査第四課
薬物銃器対策課
組織犯罪特別捜査課
国際捜査課
機動捜査隊
科学捜査研究所

Organized Crime Control Bureau

Organized Crime Control Division
4th Criminal Investigation Division
Drug and Firearms Control Division
Organized Crime Special Investigation Division
International Investigation Division
Mobile Investigation Unit
Forensic Science Laboratory

交通部

交通総務課
交通指導課
交通捜査課
交通規制課
運転免許課
運転免許試験場
東三河運転免許センター
第一交通機動隊
第二交通機動隊
高速道路交通警察隊

Traffic Department

Traffic Administration Division
Traffic Enforcement Division
Traffic Investigation Division
Traffic Regulations Division
Driver's License Division
Driver's License Test Center
Higashi Mikawa Driver's License Test Center
1st Traffic Mobile Unit
2nd Traffic Mobile Unit
Expressway Traffic Police Unit

警備部

警備総務課
公安第一課
公安第二課
公安第三課
警備第一課
警備第二課
外事課
機動隊
警察学校
名古屋市警察部
企画調整課
警察署
(例) 千種警察署

Security Department

Security Administration Division
1st Public Safety Division
2nd Public Safety Division
3rd Public Safety Division
1st Security Division
2nd Security Division
Foreign Affairs Division
Riot Police
Police Academy
Nagoya City Police Department
Planning and Coordination Division
Police Station
Chikusa Police Station

愛知県選挙管理委員会事務局

Aichi Prefectural Election Management Commission Office

選挙が正しく公正に行われるための仕事をします。

This Office is responsible for keeping elections fair and ensuring that they are run correctly.

愛知県監査委員事務局

Aichi Prefectural Inspection Commissioners' Office

県の会計経理などが正しく行われるように監査する仕事をします。

This Office inspects the Prefectural Government's accounts.

監査第一課

1st Inspection Division

監査第二課

2nd Inspection Division

愛知県人事委員会事務局

Aichi Prefectural Personnel Commission Office

県職員の採用や待遇などを決める仕事をします。

This Office determines the conditions of employment and manages prefectural employees.

職員課

Public Service Personnel Division

審査課

Review and Examination Division

愛知県労働委員会事務局

Aichi Prefectural Labor Relations Commission Office

労働組合または個々の労働者と使用者との間に発生した労働紛争の解決を援助する仕事をします。

This Office handles the settlement of labor disputes between employers and employees/labor unions.

審査調整課

Examination and Adjustment Division

愛知県収用委員会事務局

Aichi Prefectural Land Expropriation Commission Office

公共事業に必要な土地の取得に伴う権利の調整をする仕事をします。

This Office coordinates the rights related to land procurement for public constructions.

愛知海区漁業調整委員会

Aichi Prefectural Marine Zone Fisheries Coordination Commission

海で行われる漁業にかかる調整をする仕事をします。

This Commission coordinates issues related to marine zone fisheries.

愛知県内水面漁場管理委員会

Aichi Prefectural Freshwater Fisheries Management Commission

河川等で行われる漁業にかかる調整をする仕事をします。

This Commission coordinates issues related to freshwater fisheries.

県の主な庁舎名及び所在地 Prefectural Office Buildings and Addresses



Main Building
March 1938



West Annex
June 1964



Local Autonomy Center
December 1985



Assembly Building
September 1975

本庁舎

Main Building, Aichi Prefectural Government
または Aichi Prefectural Government (Main Building)

西庁舎

West Annex, Aichi Prefectural Government
または Aichi Prefectural Government (West Annex)

自治センター

Aichi Prefectural Local Autonomy Center

議事堂

Aichi Prefectural Assembly Building

上記 4 庁舎所在地

460-8501 名古屋市中区三の丸 3-1-2

3-1-2 Sannomaru, Naka-ku, Nagoya, Aichi 460-8501

愛知県公館

460-0001 名古屋市中区三の丸 3-2-3

Aichi Prefectural Reception House
3-2-3 Sannomaru, Naka-ku, Nagoya, Aichi 460-0001

東大手庁舎

460-0001 名古屋市中区三の丸 3-2-1

Higashi-ote Annex, Aichi Prefectural Government
または Aichi Prefectural Government (Higashi-ote Annex)
3-2-1 Sannomaru, Naka-ku, Nagoya, Aichi 460-0001

三の丸庁舎

460-8512 名古屋市中区三の丸 2-6-1

Sannomaru Annex, Aichi Prefectural Government
または Aichi Prefectural Government (Sannomaru Annex)
2-6-1 Sannomaru, Naka-ku, Nagoya, Aichi 460-8512

海部総合庁舎

496-8531 津島市西柳原町 1-14

Aichi Prefectural Ama Regional Office
1-14 Nishi Yanagihara-cho, Tsushima, Aichi 496-8531

知多総合庁舎

475-8501 半田市出口町 1-36

Aichi Prefectural Chita Regional Office
1-36 Deguchi-cho, Handa, Aichi 475-8501

西三河総合庁舎

444-8551 岡崎市明大寺本町 1-4

Aichi Prefectural Nishi Mikawa Regional Office
1-4 Myodaiji-hommachi, Okazaki, Aichi 444-8551

豊田加茂総合庁舎

471-8503 豊田市元城町 4-45

Aichi Prefectural Toyota-Kamo Regional Office
4-45 Motoshiro-cho, Toyota, Aichi 471-8503

新城設楽総合庁舎

441-1365 新城市字石名号 20-1

Aichi Prefectural Shinshiro-Shitara Regional Office
20-1 Ishinago, Shinshiro, Aichi 441-1365

東三河総合庁舎

440-8515 豊橋市八町通 5-4

Aichi Prefectural Higashi Mikawa Regional Office
5-4 Hatcho-dori, Toyohashi, Aichi 440-8515

公の施設

Public Facilities

総務局

公文書館

Aichi Prefectural Archives

奥三河総合センター

Oku Mikawa Culture, Sport, and Recreation Center

県民文化局

愛知芸術文化センター

Aichi Arts Center

美術館

Aichi Prefectural Museum of Art

図書館

Aichi Prefectural Library

陶磁美術館

Aichi Prefectural Ceramic Museum

あいち朝日遺跡ミュージアム

Aichi Asahi Site Museum

女性総合センター

Aichi Women's Center

環境局

茶臼山公園施設

Chausuyama Natural Park

伊良湖休暇村公園施設

Irago Kyukamura Natural Park

弥富野鳥園

Yatomi Bird Conservation Center

福祉局

医療療育総合センター

Aichi Developmental Disability Center

青い鳥医療療育センター

Aoitori Medical and Rehabilitation Center for Developmental Disabilities

三河青い鳥医療療育センター

Mikawa Aoitori Medical and Rehabilitation Center for Developmental Disabilities

明生会館

Meisei Kaikan, Braille Library and Welfare Center for Visually Impaired Persons

愛知こどもの国

Aichi Children's World

海南こどもの国

Kainan Children's World

児童総合センター

Aichi Children's Center

保健医療局

総合看護専門学校

Aichi Prefectural School of General Nursing

あいち健康の森健康科学総合センター

Aichi Health Plaza

経済産業局

技術開発交流センター

Aichi Technology Development & Information Communication Center

産業労働センター

Aichi Industry & Labor Center

労働局

高等技術専門学校

Vocational Training Institute of Aichi Prefecture

愛知勤労身体障害者体育館

Aichi Gymnasium for Workers with Physical Disabilities

観光コンベンション局

犬山国際ユースホステル

Inuyama International Youth Hostel

愛知県国際展示場

Aichi International Exhibition Center (Aichi Sky Expo)

(アイチ・スカイ・エキスポ)

公の施設 (つづき)

Public Facilities (Continued)

農業水産局

農業大学校

Aichi College of Agriculture

農林基盤局

森林公園

Aichi Forest Park

愛知県民の森

Aichi Recreation Forest

昭和の森

Aichi Showa Forest Park

緑化センター

Aichi Greenification Center

植木センター

Aichi Arbor Promotion Center

あいち海上の森センター

Aichi Kaisho Forest Center

建設局

下水道科学館

Aichi Sewerage Science Museum

都市・交通局

都市公園

Park

海陽ヨットハーバー

Kaiyoh Yacht Harbor

大塚海浜緑地

Otsuka Coastal Park

名古屋飛行場

Nagoya Airport

スポーツ局

体育館

Prefectural Gymnasium

武道館

Prefectural Martial Arts Hall

一宮総合運動場

Ichinomiya General Athletic Field

口論義運動公園

Korogi Athletic Park

総合射撃場

Prefectural General Shooting Gallery

病院事業庁

がんセンター

Aichi Cancer Center

精神医療センター

Aichi Psychiatric Medical Center

あいち小児保健医療総合センター

Aichi Children's Health and Medical Center

教育委員会

野外教育センター

Outdoor Education Center

美浜自然の家

Mihama Camp

旭高原自然の家

Asahi Kogen Camp

県の関与する主な団体

Related Organizations

愛知県競馬組合	Aichi Horse Racing Association
名古屋港管理組合	Nagoya Port Authority
愛知県公立大学法人	Aichi Public University Corporation
県立大学	Aichi Prefectural University
県立芸術大学	Aichi University of the Arts
公益財団法人 愛知公園協会	Aichi Parks Association
公益財団法人 あいち男女共同参画財団	Aichi Gender Equality Foundation
公益財団法人 愛知県国際交流協会	Aichi International Association
公益財団法人 愛知県文化振興事業団	Aichi Arts Foundation
社会福祉法人 愛知県厚生事業団	Aichi Public Welfare Corporation
公益財団法人 愛知県健康づくり振興事業団	Aichi Health Promotion Foundation
公益財団法人 あいち産業振興機構	Aichi Industry Promotion Organization
公益財団法人 愛知県労働協会	Aichi Labor Association
愛知県職業能力開発協会	Aichi Vocational Ability Development Association
名古屋高速道路公社	Nagoya Expressway Public Corporation
愛知県道路公社	Aichi Prefectural Road Public Corporation
愛知県土地開発公社	Aichi Prefectural Land Development Public Corporation
公益財団法人 愛知県都市整備協会	Aichi Urban Development Association
公益財団法人 愛知水と緑の公社	Aichi Water and Greenery Public Corporation
愛知県住宅供給公社	Aichi Prefectural Housing Supply Corporation
公益財団法人 愛知県教育・スポーツ振興財団	Aichi Education & Sports Promotion Foundation
公益財団法人 愛知県スポーツ協会	Aichi Sports Association
公益財団法人 愛知県水産業振興基金	Aichi Fisheries Promotion Foundation
公益財団法人 愛知県農業振興基金	Aichi Agriculture Promotion Foundation
公益財団法人 愛知県林業振興基金	Aichi Forestry Promotion Foundation
公益財団法人 愛知・豊川用水振興協会	Aichi & Toyogawa Canals Association
公益財団法人 愛知臨海環境整備センター	Aichi Seaside Environment Center
公益財団法人 長寿科学振興財団	Japan Foundation for Aging and Health
公益財団法人 愛知県生活衛生営業指導センター	Business Guidance Center for Environmental Health

県の関与する主な団体（つづき）
Related Organizations (Continued)

公益財団法人 科学技術交流財団	Aichi Science & Technology Foundation
社会福祉法人 愛知県社会福祉協議会	Aichi Council of Social Welfare
愛知環状鉄道株式会社	Aichi Loop Line Co., Ltd.
愛知高速交通株式会社	Aichi Rapid Transit Co., Ltd.
上飯田連絡線株式会社	Kami-iida Link Line Co., Ltd.
中部国際空港株式会社	Central Japan International Airport Co., Ltd.
中部国際空港連絡鉄道株式会社	Central Japan International Airport Line Company Ltd.
名古屋空港ビルディング株式会社	Nagoya Airport Terminal Building Co., Ltd.
名古屋臨海高速鉄道株式会社	Nagoya Rinkai Rapid Transit Company
一般社団法人愛知県観光協会	Aichi Prefectural Tourism Association
愛知県 ITS 推進協議会	Aichi ITS Council
あいち電子自治体推進協議会	Aichi e-Government Promotion Council
国際連合地域開発センター	United Nations Centre for Regional Development
地方職員共済組合愛知県支部	Aichi Branch Office, Mutual Aid Association of Prefectural Government Personnel
愛知県職員生活協同組合	Aichi Prefectural Employees' Cooperative

主な職名
Official Titles

知事部局

Aichi Prefectural Government

知事	Governor
副知事	Vice-Governor
会計管理者	Treasurer
〇〇局長	Director-General, Bureau of ABC
会計局長	Director-General, Office of the Treasury
〇〇局〇〇部長	Executive Director, ABC Department, Bureau of ABC
会計局次長	Deputy Director-General, Office of the Treasury
〇〇局技監	Executive Director, Technical Matters, Bureau of ABC
〇〇課長	Director, ABC Division
〇〇室長	Director, ABC Section
担当課長	Director, ABC Division
主幹	Director, ABC Division
総括専門員	Director, ABC Division
課長補佐	Assistant Director, ABC Division
室長補佐	Assistant Director, ABC Section
主任専門員	Assistant Director, ABC Division
主査	Assistant Director, ABC Division
専門員	Assistant Director, ABC Division
主任	Assistant Director, ABC Division
主事	Assistant Director, ABC Division
技師	Assistant Director, ABC Division

職務内容の簡潔な英訳を併記すると良いでしょう。（「班長」であることを明示する場合は、Assistant Directorに「Chief」を冠します。）

国際課課長補佐（渉外）
愛知健さんの例
Ken Aichi
Chief Assistant Director, Protocol
International Affairs Division

政策企画局

政策調整監	Executive Director, Policy Coordination
国際監	Executive Director, International Relations
ジブリパーク推進監	Executive Director, Ghibli Park

総務局

デジタル戦略監	Executive Director, Digital Strategy
---------	--------------------------------------

人事局

人事管理監	Executive Director, Human Resources Management
-------	--

防災安全局

県民安全監	Executive Director, Citizens Security
-------	---------------------------------------

県民文化局

学事振興監	Executive Director, Education Promotion
人権推進監	Executive Director, Human Rights
女性の活躍促進監	Executive Director, Women's Empowerment

環境局

地球温暖化対策監	Executive Director, Global Warming Prevention
資源循環推進監	Executive Director, Recycling and Waste Management

主な職名 (つづき)

Official Titles (Continued)

福祉局

介護推進監 Executive Director, Nursing Care
子ども家庭推進監 Executive Director, Children and Families Policies

保健医療局

感染症対策監 Executive Director, Infectious Diseases

経済産業局

経済産業推進監 Executive Director, Economy and Industry

労働局

就業推進監 Executive Director, Employment Promotion
技能五輪・アビリンピック推進監 Executive Director, Skills Competition and Abilympics

観光コンベンション局

観光推進監 Executive Director, Tourism Promotion

農業水産局

農林水産推進監 Executive Director, Agriculture, Forestry, and Fisheries

畜産振興監 Executive Director, Livestock Industry Promotion

水産振興監 Executive Director, Fisheries Promotion

建設局

建設政策推進監 Executive Director, Construction
道路監 Executive Director, Road Construction
治水防災対策監 Executive Director, Flood Disaster Mitigation

豊川水系対策本部本部長 Chief, Toyogawa River Taskforce

豊川水系対策本部副本部長 Deputy Chief, Toyogawa River Taskforce

豊川水系対策本部事務局長 Executive Director, Toyogawa River

水資源監 Executive Director, Water Resources

都市・交通局

リニア・交通対策監 Executive Director, Maglev and Public Transportation

港湾空港推進監 Executive Director, Port, Harbor, and Airport Management

空港長 Administrator, Nagoya Airport

建築局

建築指導監 Executive Director, Building Regulations

スポーツ局

スポーツ監 Executive Director, Sports

アジア・アジアパラ競技大会推進局

アジア・アジアパラ競技大会推進監 Executive Director, Asian Games and Asian Para Games

技監・事業監の表記

コンマでなく for でつなげても可 (例) Executive Director for Technical Matters

「愛知県」の表記①

知事及び副知事は Aichi Prefecture を使用し、それ以外は Aichi Prefectural Government を使用

(例) Hideaki Ohmura, Governor of Aichi Prefecture

Ken Aichi, Director-General, Bureau of ABC, Aichi Prefectural Government

主な職名 (つづき)

Official Titles (Continued)

〇〇所長・総局長・館長	General Director, ABC	}	長の下に課の組織が 設置されている場合
〇〇副所長・副館長・次長	Deputy General Director, ABC		
〇〇所長	Director, ABC	}	長の下に課の組織が 設置されていない場合
〇〇次長	Assistant Director, ABC		
〇〇総長	President, ABC		
〇〇副総長	Vice-President, ABC		
〇〇園長・学園長	Superintendent, ABC Home	}	訓練施設の場合
副園長・副学園長	Assistant Superintendent		
〇〇校長・学校長	Principal, ABC School	}	教育機関の場合
副校長・副学校長	Vice-Principal, ABC School		
〇〇研究所長	General Director, Institute of ABC		
〇〇出張所長	Director, ABC Branch Office		
〇〇支所長	Director, ABC Branch Office		
事務長	Chief Administrator←事務長の下に課の組織がなく、少人数の単位組織の長の場合		
〇〇駐在室長	Chief Representative, ABC Representative Office		
〇〇科長	Director, ABC Division		
〇〇科長補佐	Assistant Director, ABC Division		
医長	Chief Physician		
保健管理監	Assistant General Director, Health Promotion		
児童専門監	Assistant General Director, Children's Welfare		
研究監	Assistant General Director, Research Technology		
総括研究員	Head Researcher (主任→Chief の場合、総括→Senior となります)		
主任研究員	Senior Researcher	}	“Senior Curator, 専門分野”として専門の簡 潔な英訳を併記しておくとい良いでしょう。
主任学芸員	Senior Curator		

📁 役職・氏名の表記 📁

(例) ABC 局長の愛知健さん

<名簿等に記載する場合>

一行書き Ken Aichi, Director-General, Bureau of ABC, Aichi Prefectural Government

段落分け Ken Aichi

Director-General

← Ken Aichi, Director-General も可

Bureau of ABC

Aichi Prefectural Government

<文章で>

Mr. Aichi is the Director-General of the Bureau of ABC.

This is Mr. Aichi, Director-General of the Bureau of ABC.

Director-General Aichi is responsible for ABC in the Aichi Prefectural Government.

📁 「愛知県」の表記② 📁

県民事務所、県税事務所、保健所等のあとには、県の機関であることを明示する意味から Aichi Prefectural Government を付記します。他の機関でも、Aichi Arts Center のように頭に Aichi 等がない場合は同じように付記します。

主な職名 (つづき)

Official Titles (Continued)

議会

Aichi Prefectural Assembly

議長	Chairperson
副議長	Vice-Chairperson
議員	Member
〇〇委員長	Chairperson, ABC Committee
〇〇委員会委員	Member, ABC Committee
議会事務局長	Director-General, Aichi Prefectural Assembly Office
次長	Deputy Director-General, Aichi Prefectural Assembly Office

企業庁

Aichi Public Enterprise Bureau

企業庁長	Managing Director, Aichi Public Enterprise Bureau
企業次長	Deputy Managing Director, Aichi Public Enterprise Bureau
技術監	Executive Director, Technical Matters
〇〇部長	General Director, ABC Department
〇〇水道事務所長	General Director, ABC Water Works Office
〇〇浄水場長	Superintendent, ABC Water Treatment Plant
用地造成事務所長	General Director, Land Development Office
水質試験所長	General Director, Water Quality Inspection Station

病院事業庁

Aichi Hospital Management Bureau

病院事業庁長	Managing Director, Aichi Hospital Management Bureau
病院事業次長	Deputy Managing Director, Aichi Hospital Management Bureau
がんセンター総長	President, Aichi Cancer Center
〇〇病院長	Director, ABC Hospital
副院長	Vice Director
〇〇センター長	Director, ABC Center
副センター長	Vice Director
研究所長	Director
副所長	Vice Director
〇〇部長	Chief, Department of ABC
分野長	Chief, Division of ABC
部門長	Chief, Department of ABC
事務長	Chief, Department of Administration
室長	Supervisor, ABC Division
ユニット長	Leader, ABC Unit
科長	Administrator, ABC Section
医長	Chief Physician
主任看護師長	Senior Head Nurse
主任研究員	Senior Researcher
看護師長	Head Nurse

主な職名 (つづき)

Official Titles (Continued)

各種行政委員会

Administrative Commissions

〇〇委員長	Chairperson, ABC Commission
〇〇委員会会長	Chairperson, ABC Commission
〇〇委員会委員	Member, ABC Committee
代表監査委員	Representative Inspection Commissioner
〇〇委員会事務局長	General Director, ABC Commission Office
〇〇委員会事務局次長	Deputy General Director, ABC Commission Office
書記長	Secretary

教育委員会

Aichi Prefectural Board of Education

教育長	Superintendent
事務局長	Director-General, Board of Education Office
事務局次長	Deputy Director-General, Board of Education Office
〇〇部長	General Director, ABC Department
教育改革監	Executive Director, Educational Reforms
指導主事	Consultant, School Education
管理主事	Consultant, Personnel Administration
教育主事	Consultant, Social Education
教育企画主事	Consultant, Education Planning

主な職名 (つづき)

Official Titles (Continued)

警察部局

Aichi Prefectural Police Headquarters

警察本部長	Chief of Police
〇〇部長	Director General, ABC Department
財務統括官	Financial Director
〇〇部参事官	Counselor, ABC Department
首席聴聞官	Head Officer, Public Hearing
首席監察官	Head Officer, Inspection
組織犯罪対策局長	Director, Organized Crime Control Bureau
〇〇課長	Director, ABC Division
〇〇室長	Director, ABC Office
〇〇隊長	Commander, ABC Unit
運転免許試験場長	Chief, Driver's License Center
〇〇所長	Chief, ABC Center
公安委員会執務官	Director, Public Safety Commission
監査官	Auditing Officer
聴聞官	Public Hearing Officer
企画官	Planning Officer
監察官	Inspection Officer
訟務官	Court Liaison Officer
通信指令官	Communications Commander
交通事故対策官	Director for Traffic Accident Measures
上席管理官	Senior Special Assistant Director, ABC Division
〇〇課次長	Deputy Director, ABC Division
〇〇副隊長	Deputy Commander, ABC Unit
管理官	Special Assistant Director, ABC Division
調査官	Senior Assistant Director, ABC Division
課長補佐	Assistant Director, ABC Division
隊長補佐	Assistant Commander, ABC Unit
中隊長	Company Commanding Officer
〇〇警察署長	Chief, ABC Police Station
副署長	Deputy Chief, ABC Police Station
交番所長	Commander, Koban
警察学校長	Director General, (Aichi) Police Academy
副校長	Deputy Director General, (Aichi) Police Academy
自動車学校長	Chief, Police Driving School

警察庁長官は
Commissioner-General,
National Police Agency です。

警察官の階級

Police Ranks

警視監	Senior Commissioner
警視長	Commissioner
警視正	Assistant Commissioner
警視	Superintendent
警部	Chief Inspector
警部補	Inspector
巡査部長	Sergeant
巡査長	Senior Police Officer
巡査	Police Officer

2024 年 4 月

発行：愛知県総務局総務部総務課

協力：愛知県政策企画局国際課

名古屋市中区三の丸三丁目 1 番 2 号

TEL 052-961-2111 ext. 2125

052-954-6026

FAX 052-954-6901

Published by the General Affairs Division

General Affairs Department

Bureau of General Affairs

Edited by the International Affairs Division

Bureau of Policy Planning

Aichi Prefectural Government

3-1-2 Sannomaru, Naka-ku, Nagoya, Aichi 460-8501

Japan

April 2024